

FORMAZIONE AL LAVORO

Il corso Formazione al lavoro indirizzo "Aiutante alla vendita per la grande distribuzione" si configura come strumento di politica attiva del lavoro finalizzato sia ad accrescere le competenze professionali e trasversali in ambito commerciale sia a favorire l'inserimento lavorativo delle persone con disabilità. Si prevedono attività di formazione teorica/pratica e di stage per quanto concerne l'analisi dell'intero processo della distribuzione commerciale, dall'ingresso e deposito della merce in magazzino fino alla vendita e confezionamento. La realizzazione del percorso avviene in stretta sinergia con il Centro per l'impiego per l'individuazione dell'indirizzo corsuale, dell'utenza e delle sedi di stage (possibilmente tra le aziende soggette agli obblighi della L. 68/99), nonché per la presa in carico dell'utente al termine dell'attività formativa.

ISCRIZIONI E INFORMAZIONI

Sono aperte le pre-iscrizioni presso la segreteria ENGIM di Pinerolo.

Orario segreteria

8⁰⁰ - 13⁰⁰ dal lunedì
14⁰⁰ - 17⁰⁰ al venerdì

recapiti:

☎ 0121.76.675
✉ info.pinerolo@engim.it

I corsi sono rivolti a persone di entrambe i sessi
(L.903/77; L.125/91)



Sedi e recapiti

SEDI DEI CORSI

ENGIM Piemonte
S.L. Murialdo Nichelino
Via S. Matteo, 2
10042 Nichelino (TO)
tel. 011.6809488
info.nichelino@engim.it

ENGIM Piemonte
S.L. Murialdo Pinerolo
Via P. Regis, 34
10064 Pinerolo (TO)
tel. 0121.76675
info.pinerolo@engim.it

ENGIM Piemonte
Artigianelli
C.so Palestro, 14
10122 TORINO
tel. 011.5622188
info.torino@engim.it

ENGIM Piemonte
San Luca Torino
Via Torrazza Piemonte, 12
10127 Torino
tel. 011.6059921
info.sanluca@engim.it

ENGIM Piemonte
Val Chisone
Via Nazionale, 14
10069 Villar Perosa (TO)
tel. 0121.514610
info.valchisone@engim.it

ENGIM Piemonte
Bonafous Chieri
Strada Pecetto, 34
10023 Chieri (TO)
Tel. 011.0240022
info.chieri@engim.it

SERVIZI AL LAVORO

ENGIM Piemonte
SAL TORINO
Tel. 011.2304301
sal.torino@engim.it

ENGIM Piemonte
SAL MONCALIERI
Via Martiri della libertà, 2 bis
10024 - Moncalieri (TO)
tel. 011.6404468
sal.moncalieri@engim.it

ENGIM Piemonte
SAL PINEROLO
Via Pietro Regis, 34
10064 - Pinerolo (TO)
tel. 0121.042701
sal.pinerolo@engim.it

SEDI DI COORDINAMENTO

ENGIM Piemonte
Direzione Generale
C.so Palestro 14,
10122 Torino
Tel. 011.2304301
info.piemonte@engim.it

ENGIM Internazionale
C.so Palestro, 14
10122 Torino (Italia)
Tel. 011.2304300
ong.piemonte@engim.it
internazionale.engim.it



Sportello di orientamento territoriale in materia
di Formazione, Istruzione e Lavoro.

Orario dello sportello martedì dalle 14 alle 16
di Pinerolo: o su appuntamento

piemonte

FONDO SOCIALE EUROPEO 2014-2020

230

FORMAZIONE AL LAVORO

Aiutante alla vendita per la grande distribuzione
Mercato del Lavoro



NIENTE SALTI
NEL VUOTO
PER ENTRARE
NEL MONDO
DEL LAVORO

ENGIM PINEROLO

2015-2016

pinerolo.engim.it

per la crescita intelligente, sostenibile ed inclusiva del Piemonte



A CHI È RIVOLTO IL CORSO.

È rivolto a persone maggiorenni con certificazione di disabilità fisica, iscritte al Centro per l'Impiego – Collocamento mirato (Legge 68/99).

PREREQUISITI DEL CORSO

Lo stato e il grado di disabilità dovranno essere certificati con le modalità previste dalla L.104/92 e dalla L. 68/99.

DURATA

Il corso si svolge in orario diurno e prevede 230 ore di formazione, di cui 100 ore di stage.

COSTI

Il corso è finanziato dalla Regione Piemonte, Città Metropolitana, Ministero del lavoro e Fondo Sociale Europeo ed è pertanto gratuito. Il materiale didattico è fornito dall'agenzia formativa.

STAGE

Nella seconda parte del percorso è previsto un periodo di stage di 100 ore, al fine di sperimentare e di consolidare le competenze acquisite in una realtà lavorativa afferente l'indirizzo corsuale

TITOLO RILASCIATO

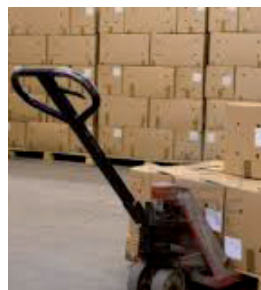
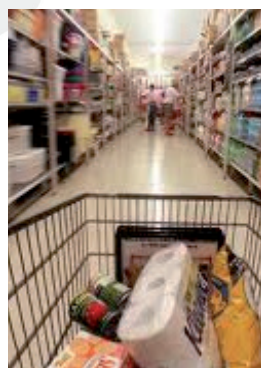
Al termine del percorso sarà rilasciato ai partecipanti che avranno superato il monte ore obbligatorio di frequenza (2/3) e l'esame finale l'ATTESTATO DI FREQUENZA CON PROFITTO.

DOPO IL CORSO

Si procede ad un'analisi globale delle competenze lavorative e trasversali acquisite, al fine di valutare con l'allievo/a, la famiglia ed in collaborazione con i servizi educativi, socio-sanitari ed il Centro per l'impiego di competenza territoriale la prosecuzione del percorso formativo in un corso FAL di breve durata, la presa in carico da parte dei servizi territoriali,

LABORATORI & AULE

Immagine



Descrizione

Sono previste lezioni in aula e in laboratorio vendita. I principali argomenti trattati sono: Tecniche di gestione del magazzino, Comunicazione e tecniche di vendita, Tecniche espositive e di confezionamento, Tecniche di imballaggio, Movimentazione merci, Utilizzo di procedure operative e appositi strumenti/attrezzature, Informatica, Cenni Haccp, Igiene e Pulizia, Sicurezza sul lavoro (Decreto 81/2008), Comunicazione, Pari Opportunità, Orientamento

Aula informatica

Ogni aula informatica è composta da 20/24 postazioni connesse in rete (LAN) con software di office automation, accesso a INTERNET per la navigazione, gestione posta e uso di servizi in CLOUD.

STRUTTURA ORARIA DEL CORSO

Il corso ha frequenza obbligatoria in orario diurno

Disciplina - Unità Formativa	Ore
Pari opportunità'	4
Laboratorio vendita	94
Preparazione e rielaborazione dello stage	8
Laboratorio dell'orientamento	8
Formazione generale alla salute e sicurezza dei lavoratori	4
Formazione specifica alla salute e sicurezza dei lavoratori	8
Stage Aziendale	100
Prove Finali	4
Totali	230

