

OPERATORE DEL BENESSERE - acconciatura

L'Operatore del benessere si occupa di acconciatura per la cura estetica del capello e del viso.

Accoglie il cliente e fornitori ed esegue in autonomia il lavaggio, il taglio, la colorazione, la permanente e la messa in piega.

Al termine del corso, l'allievo/a sarà in grado di:

- accogliere e informare il cliente sui trattamenti;
- studiare le capigliature più adatte ad ogni tipo di clientela;
- lavare i capelli ed applicare prodotti curativi e fissatori (cosmetici)
- tagliare i capelli con diverse tecniche (classiche e moderne), con uso di forbici e di rasoi;
- utilizzare tecniche di colorazione, meches e colpi di sole;
- utilizzare tecniche di messa in piega temporanea o permanente;
- effettuare interventi di maquillage come trucco del viso e di manicure.

ISCRIZIONI E INFORMAZIONI

Sono aperte le pre-iscrizioni presso la segreteria ENGIM di San Luca.

Orario segreteria

9⁰⁰-13⁰⁰ e 15⁰⁰-17⁰⁰ Lunedì

9⁰⁰-13⁰⁰ Martedì

9⁰⁰-13⁰⁰ Mercoledì

9⁰⁰-13⁰⁰ e 15⁰⁰-17⁰⁰ Giovedì

9⁰⁰-13⁰⁰ Venerdì

recapiti:

☎ 011.60.59.921

✉ info.sanluca@engim.it

I corsi sono rivolti a persone di entrambe i sessi (L.903/77; L.125/91)



Sedi e recapiti

SEDI DEI CORSI

ENGIM Piemonte
S.L. Murialdo Nichelino
Via S. Matteo, 2
10042 Nichelino (TO)
tel. 011.6809488
info.nichelino@engim.it

ENGIM Piemonte
S.L. Murialdo Pinerolo
Via P. Regis, 34
10064 Pinerolo (TO)
tel. 0121.76675
info.pinerolo@engim.it

ENGIM Piemonte
Artigianelli
C.so Palestro, 14
10122 TORINO
tel. 011.5622188
info.torino@engim.it

ENGIM Piemonte
San Luca Torino
Via Torrazza Piemonte, 12
10127 Torino
tel. 011.6059921
info.sanluca@engim.it

ENGIM Piemonte
Val Chisone
Via Nazionale, 14
10069 Villar Perosa (TO)
tel. 0121.514610
info.valchisone@engim.it

ENGIM Piemonte
Bonafous Chieri
Strada Pecetto, 34
10023 Chieri (TO)
Tel. 011.0240022
info.chieri@engim.it

SERVIZI AL LAVORO

ENGIM Piemonte
SAL TORINO
Tel. 011.2304301
sal.torino@engim.it

ENGIM Piemonte
SAL MONCALIERI
Via Martiri della libertà, 2 bis
10024 - Moncalieri (TO)
tel. 011.6404468
sal.moncalieri@engim.it

ENGIM Piemonte
SAL PINEROLO
Via Pietro Regis, 34
10064 - Pinerolo (TO)
tel. 0121.042701
sal.pinerolo@engim.it

SEDI DI COORDINAMENTO

ENGIM Piemonte
Direzione Generale
C.so Palestro 14,
10122 Torino
Tel. 011.2304301
info.piemonte@engim.it

ENGIM Internazionale
C.so Palestro, 14
10122 Torino (Italia)
Tel. 011.2304300
ong.piemonte@engim.it
internazionale.engim.it



Sportello di orientamento territoriale in materia di Formazione, Istruzione e Lavoro.

Orario dello sportello mercoledì dalle 15 alle 17 di San Luca:
o su appuntamento

piemonte

FONDO SOCIALE EUROPEO 2014-2020

2

OPERATORE DEL BENESSERE Acconciatura

- Obbligo di Istruzione e Diritto/Dovere -



NIENTE SALTI
NEL VUOTO
PER ENTRARE
NEL MONDO
DEL LAVORO

ENGIM SAN LUCA

sanluca.engim.it

2015-2018



per la crescita intelligente, sostenibile ed inclusiva del Piemonte

A CHI È RIVOLTO IL CORSO

Il percorso è rivolto a giovani (15-18 anni) che hanno terminato il I ciclo di Istruzione (licenza media) e frequentato almeno un anno di scuola superiore o abbiano acquisito esperienze in ambito lavorativo o percorso destrutturati/LaRSA. Il corso consente l'assolvimento dell'obbligo di istruzione e formazione.

DURATA

Il corso di qualifica dura 2 anni con obbligo di frequenza. Sono previste circa 30 ore alla settimana per un totale di 1050+1200 ore, nel periodo settembre-giugno.

PROVA D'INGRESSO

Per coloro che hanno conseguito una promozione in un corso di istruzione/formazione superiore saranno riconosciuti i crediti in ingresso.

In mancanza valutazioni scolastiche/formative positive, sarà somministrata una prova di ingresso per la valutazione degli assi culturali (competenze di base).

COSTI

Il corso è finanziato da: Regione Piemonte, Città Metropolitana di Torino, Ministero dell'Istruzione e Fondo Sociale Europeo. Il corso non ha spese di iscrizione.

STAGE

Al secondo anno è previsto un periodo di stage di 320 ore (8 settimane) con la supervisione di un tutor aziendale e di un formatore del corso.

TITOLO RILASCIATO

L'attestato di QUALIFICA PROFESSIONALE ha validità nazionale ai sensi dell'accordo Stato Regioni del 18/01/2009. In caso di uscita anticipata dal corso, ENGIM rilascerà la certificazione delle competenze acquisite e aggiornerà il libretto formativo dell'allievo.

DOPO LA QUALIFICA

L'operatore del benessere potrà lavorare in saloni di acconciatura e saloni di bellezza. Se si intende intraprendere l'attività autonoma occorre acquisire l'abilitazione professionale attraverso un corso di specializzazione. Al termine del corso è possibile iscriversi a corsi di specializzazione, frequentare un percorso di Istruzione per conseguire un Diploma oppure, ove previsto, frequentando il Quarto anno di Formazione Professionale per il conseguimento del Diploma Professionale.

LABORATORI & AULE



Laboratorio acconciature

Il laboratorio è attrezzato con poltrone, specchiere e postazioni di lavaggio, riproducendo l'ambiente che si può trovare in un salone di acconciatura.



Aula Polivalente per laboratorio trucco

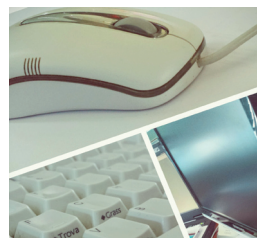
Il locale dotato di specchiere illuminate e poltrone per la dimostrazioni di trucco.



Aula didattica

Tutte le aule didattiche che accolgono i gruppi classe sono predisposte per l'uso di strumenti multimediali.

Ogni aula offre la possibilità di fare formazione con l'uso di PC, videoproiettore, impianto audio e connessione a internet.



Aula informatica

Ogni aula informatica è composta da 20/24 postazioni connesse in rete (LAN) con software di office automation, accesso a INTERNET per la navigazione, gestione posta e uso di servizi in CLOUD.

STRUTTURA DEL CORSO

Disciplina	Annualità		
	II	III	
Accoglienza - orientamento	30	30	
Assi culturali	Italiano	80	45
	Inglese	50	35
	Cultura (storico sociale)	40	30
	Matematica	45	60
	Scienze	35	10
Competenze chiave di cittadinanza	10	10	
Attività di recupero e approfondimento	75	65	
Informatica	40	40	
Sicurezza e Qualità	20	10	
Relazione con il cliente	35	25	
Analisi del capello	60	25	
Servizio stilistico	240	200	
Servizio tecnico	165	150	
Economia e contabilità	35	50	
Attività di supporto al servizio	60	50	
Igiene e sicurezza	30	25	
Stage in azienda	- - -	320	
Esame		20	
Totale	1050	1200	

