

## OPERATORE ELETTRICO

L'Operatore elettrico realizza e progetta impianti elettrici per case, uffici e aziende, rispettando le norme tecniche e di sicurezza.

Esegue interventi di manutenzione per assicurare il corretto funzionamento degli impianti e macchinari elettrici.

Al termine del corso, l'allievo/a sarà in grado di:

- leggere il disegno elettrico e il progetto;
- progettare un impianto in base alle caratteristiche tecniche e materiali da usare;
- realizzare un impianto elettrico ed effettuare la posa delle canalizzazioni;
- applicare le tecniche di ricerca guasti;
- installare impianti di illuminazione, di allarme/sicurezza, di videocitofonia, di automazione civile e fotovoltaici.
- compilare la documentazione richiesta dalla legge/normative.

### ISCRIZIONI E INFORMAZIONI

Sono aperte le pre-iscrizioni presso la segreteria ENGIM di Pinerolo.

#### Orario segreteria

8<sup>00</sup> - 13<sup>00</sup> dal lunedì  
14<sup>00</sup> - 17<sup>00</sup> al venerdì

#### recapiti:

☎ 0121.76.675  
✉ info.pinerolo@engim.it

I corsi sono rivolti a persone di entrambe i sessi  
(L.903/77; L.125/91)



## Sedi e recapiti

### SEDI DEI CORSI

**ENGIM Piemonte**  
**S.L. Murialdo Nichelino**  
Via S. Matteo, 2  
10042 Nichelino (TO)  
tel. 011.6809488  
info.nichelino@engim.it

**ENGIM Piemonte**  
**S.L. Murialdo Pinerolo**  
Via P. Regis, 34  
10064 Pinerolo (TO)  
tel. 0121.76675  
info.pinerolo@engim.it

**ENGIM Piemonte**  
**Artigianelli**  
C.so Palestro, 14  
10122 TORINO  
tel. 011.5622188  
info.torino@engim.it

**ENGIM Piemonte**  
**San Luca Torino**  
Via Torrazza Piemonte, 12  
10127 Torino  
tel. 011.6059921  
info.sanluca@engim.it

**ENGIM Piemonte**  
**Val Chisone**  
Via Nazionale, 14  
10069 Villar Perosa (TO)  
tel. 0121.514610  
info.valchisone@engim.it

**ENGIM Piemonte**  
**Bonafous Chieri**  
Strada Pecetto, 34  
10023 Chieri (TO)  
Tel. 011.0240022  
info.chieri@engim.it

### SERVIZI AL LAVORO

**ENGIM Piemonte**  
**SAL TORINO**  
Tel. 011.2304301  
sal.torino@engim.it

**ENGIM Piemonte**  
**SAL MONCALIERI**  
Via Martiri della libertà, 2 bis  
10024 - Moncalieri (TO)  
tel. 011.6404468  
sal.moncalieri@engim.it

**ENGIM Piemonte**  
**SAL PINEROLO**  
Via Pietro Regis, 34  
10064 - Pinerolo (TO)  
tel. 0121.042701  
sal.pinerolo@engim.it

### SEDI DI COORDINAMENTO

**ENGIM Piemonte**  
**Direzione Generale**  
C.so Palestro 14,  
10122 Torino  
Tel. 011.2304301  
info.piemonte@engim.it

**ENGIM Internazionale**  
C.so Palestro, 14  
10122 Torino (Italia)  
Tel. 011.2304300  
ong.piemonte@engim.it  
internazionale.engim.it



**Sportello di orientamento territoriale in materia di Formazione, Istruzione e Lavoro.**

Orario dello sportello martedì dalle 14 alle 16 di Pinerolo:  
o su appuntamento

piemonte

FONDO SOCIALE EUROPEO 2014-2020

3

## OPERATORE ELETTRICO

- Obbligo di Istruzione e Diritto/Dovere -



NIENTE SALTI  
NEL VUOTO  
PER ENTRARE  
NEL MONDO  
DEL LAVORO

ENGIM PINEROLO

pinero.lo.engim.it

2015-2018



REGIONE  
PIEMONTE



per la crescita intelligente, sostenibile ed inclusiva del Piemonte

## A CHI È RIVOLTO IL CORSO

Il percorso è rivolto a giovani 14enni che hanno terminato il I ciclo di Istruzione (uscita dalla terza media) e consente l'assolvimento dell'obbligo di istruzione. I giovani di età 15-18 possono partecipare a condizione che venga stipulato uno specifico patto formativo tra il centro, l'allievo e la famiglia.

## DURATA

Il corso di qualifica dura 3 anni con obbligo di frequenza. Sono previste circa 30 ore alla settimana per un totale di 1050 ore annue, nel periodo settembre-giugno.

## COSTI

Il corso è finanziato da: Regione Piemonte, Città Metropolitana di Torino, Ministero dell'Istruzione e Fondo Sociale Europeo. Il corso non ha spese di iscrizione.

## STAGE

Al terzo anno è previsto un periodo di stage di 320 ore (8 settimane) con la supervisione di un tutor aziendale e di un formatore del corso.

## TITOLO RILASCIATO

L'attestato di QUALIFICA PROFESSIONALE ha validità nazionale ai sensi dell'accordo Stato Regioni del 18/01/2009.

In caso di uscita anticipata dal corso, ENGIM rilascerà la certificazione delle competenze acquisite e aggiornerà il libretto formativo dell'allievo.

## DOPO LA QUALIFICA

L'operatore elettrico potrà lavorare in aziende di installazione e manutenzione degli impianti civili oppure nella conduzione e manutenzione degli impianti industriali.

Al termine del corso è possibile iscriversi a corsi di specializzazione, frequentare un percorso di Istruzione per conseguire un Diploma oppure, ove previsto, frequentare il Quarto anno di Formazione Professionale per il conseguimento del Diploma Professionale.

## LABORATORI & AULE



### Laboratorio Elettrico

IMPIANTI ELETTRICI TRADIZIONALI  
(*interruzione, derivazione, relè, citofonia, videocitofonia, relè temporizzato luce scale, Interruttore crepuscolare,...*)

IMPIANTI DI DISTRIBUZIONE  
da 400V a 230V con interruttori magnetotermici e differenziali, con cavi di sezioni adeguate

IMPIANTI ELETTRICI DI ELETTROMECCANICA  
(*logica a relè, avviamenti per motori trifase/monofase, interruttori di posizione,...*)

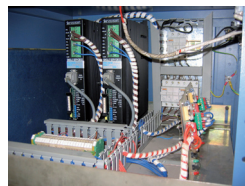
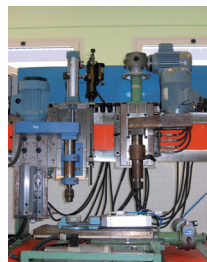
MODULO DI ELETTROPNEUMATICA E DI ELETRONICA DI BASE

IMPIANTI ELETTRICI INDUSTRIALI  
(*cablaggio quadri elettrici, modifiche impianti e manutenzione*)

CAD ELETTRICO

PROGRAMMAZIONE INDUSTRIALE  
Cenni sui programmatori a logica controllata (PLC SIEMENS S7)

I laboratori sono dotati di vari strumenti di misura (multimetri analogici/digitali, oscillo-scopi, misuratori di corrente...)



### Aula didattica

Le aule didattiche sono predisposte per l'uso di strumenti multimediali. Ogni aula prevede l'uso di PC, videoproiettore, impianto audio e connessione a internet. Il centro dispone di aule dotate di LIM (Lavagna Interattiva Multimediale)

### Aula informatica

Ogni aula informatica è composta da 20/24 postazioni connesse in rete (LAN) con software di office automation, accesso a INTERNET per la navigazione, gestione posta e uso di servizi in CLOUD.



## STRUTTURA DEL CORSO

Disciplina	Annualità			
	I	II	III	
Accoglienza - orientamento	30	30	30	
Assi culturali	Italiano	90	90	40
	Inglese	90	60	40
	Cultura (storico sociale)	80	80	45
	Matematica	90	85	60
	Scienze	60	55	30
Competenze chiave di cittadinanza	10	10	10	
Attività di recupero e approfondimento	70	80	50	
Informatica	40	40	30	
Sicurezza e Qualità	10	20	10	
Disegno Elettrico	65	60	50	
Elettrotecnica	65	90	57	
Laboratorio Elettrico	285	290	200	
Tecnologia Elettrica	65	60	50	
Stage in azienda	---	---	320	
Esame			28	
<b>Totali</b>	<b>1050</b>	<b>1050</b>	<b>1050</b>	

